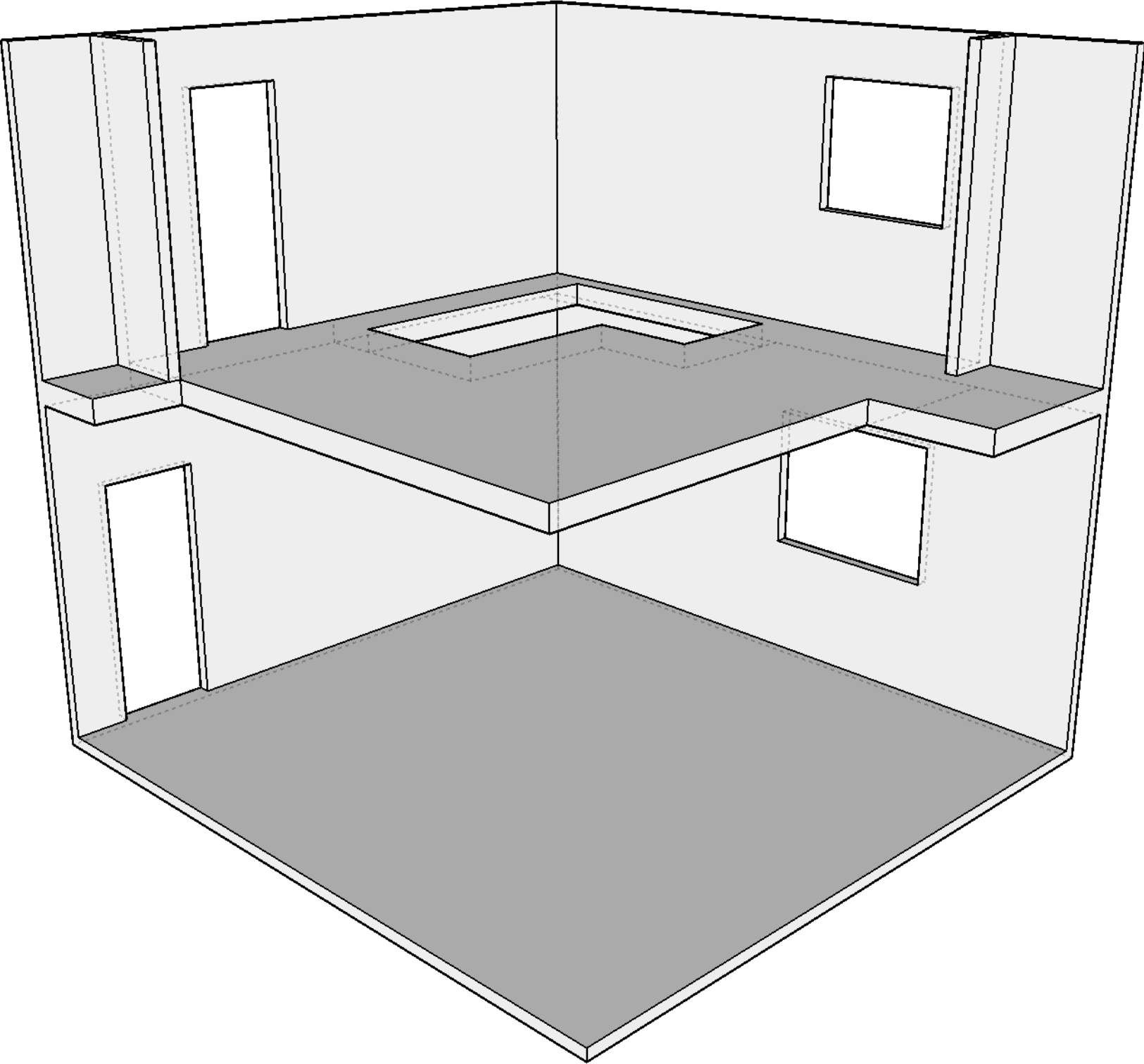
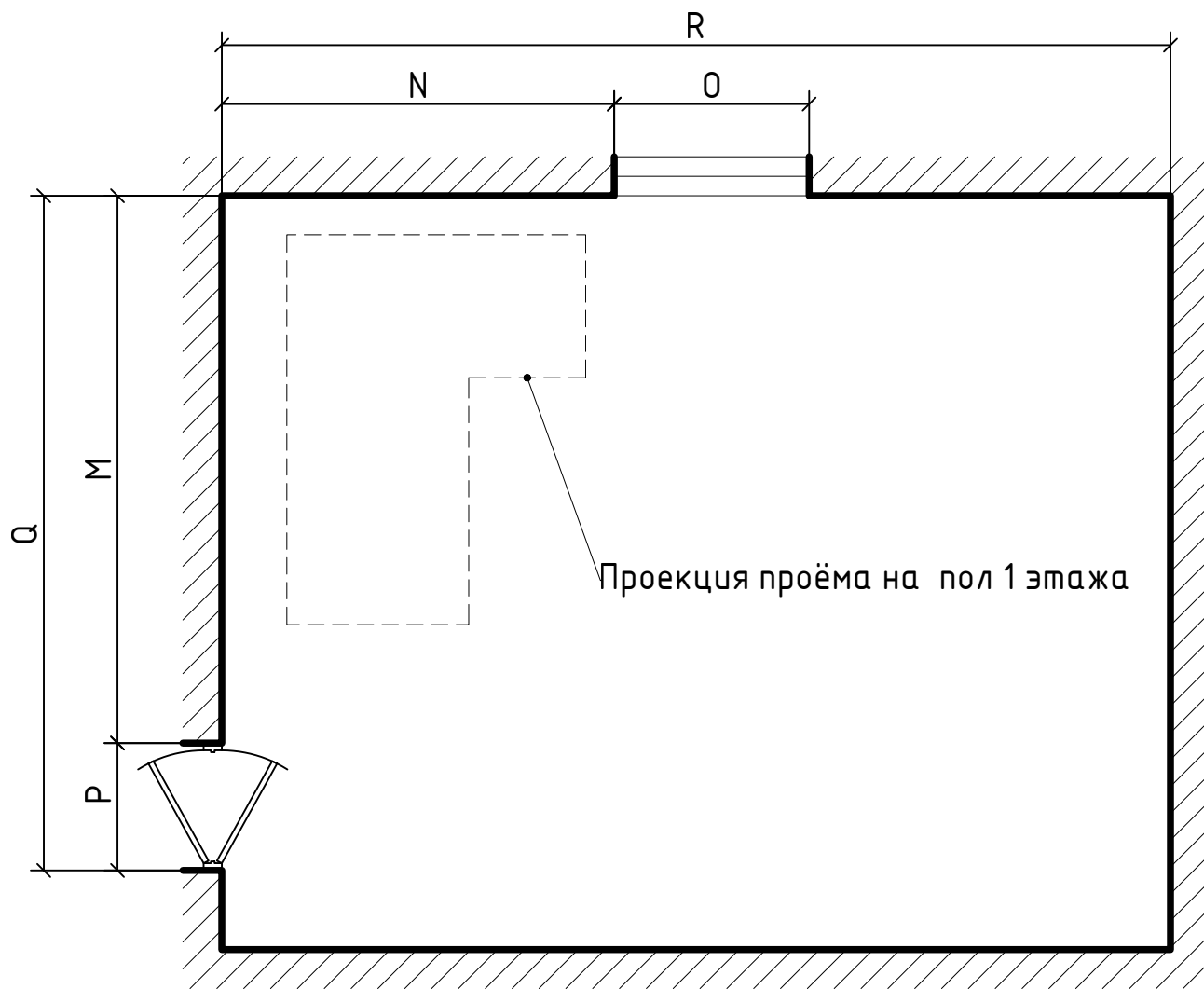


## Как делать замеры помещения

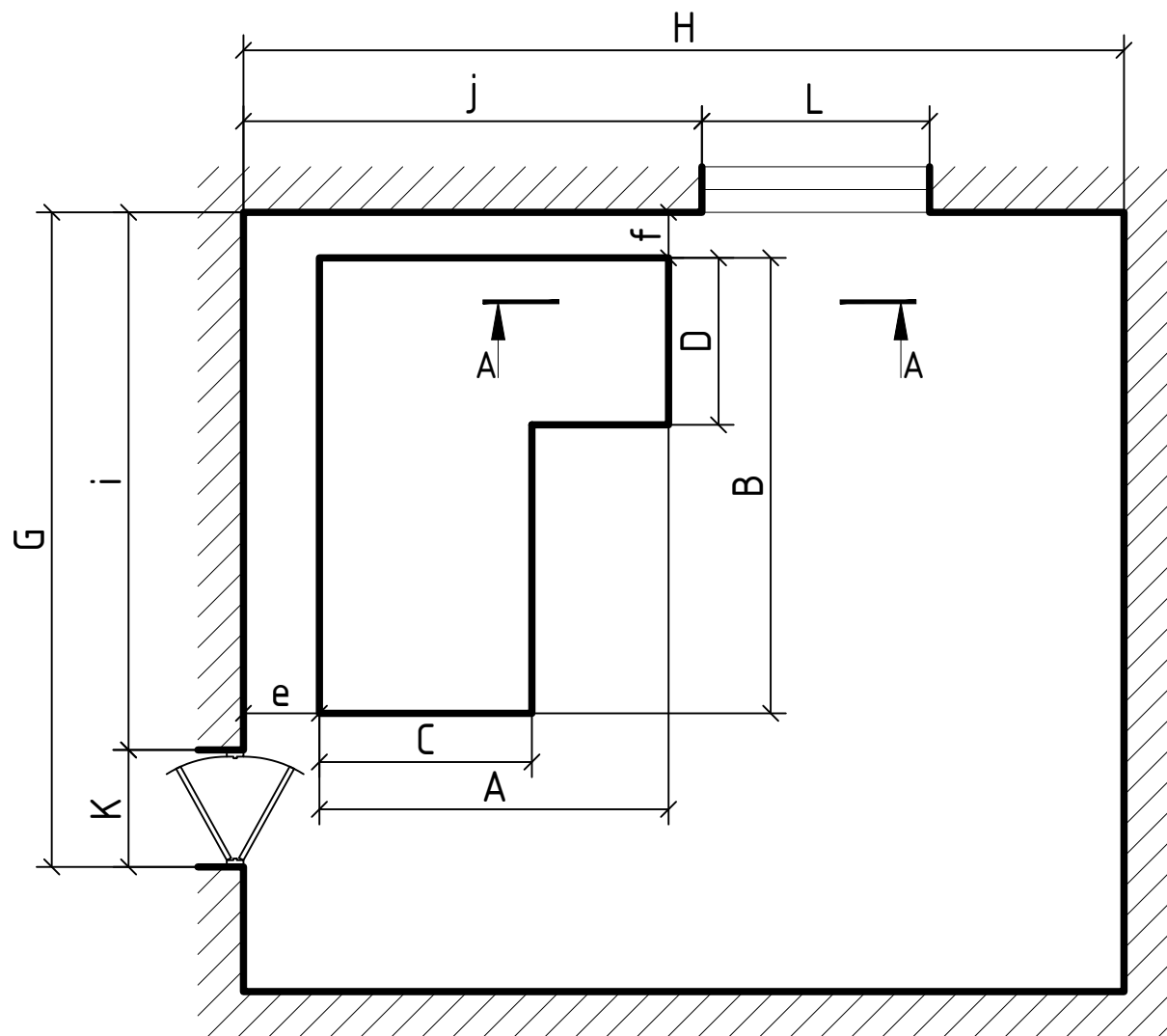
1. Делаем фото и видео: сначала 1 этаж, затем 2 этаж, проем перекрытия. Видео должно показывать взаимное расположение деталей помещения, место входа и выхода с лестницы, включая детали, на которые следует обратить внимание при конструировании.
2. Рисуем план 1 этажа, ставим размерные линии.
3. Рисуем план 2 этажа, ставим размерные линии.
4. Рисуем вертикальный разрез помещения, наиболее информативную плоскость, ставим размерные линии.
5. Рисуем необходимые сечения (например сечение в месте крепления лестницы к перекрытию, сечение в месте крепления к полу 1 ступени и т.д.) с размерными линиями.
6. Делаем необходимые замеры, начиная с 1 этажа. Соблюдаем главное правило замеров – один замер – одна запись в чертежах.
7. В правом нижнем углу пишем дату и ставим подпись с ФИО. Записываем адрес объекта, где производились замеры.
8. В правом верхнем углу нумеруем по порядку листы и подписываем название чертежа (план 1 этажа и т.д.).
9. Сканируем листы и отправляем по эл. почте эскизы, фото и видео.





1 этаж

Размерная таблица		
Обозначение	Размеры, мм	Поправки
M		
N		
O		
P		
Q		
R		

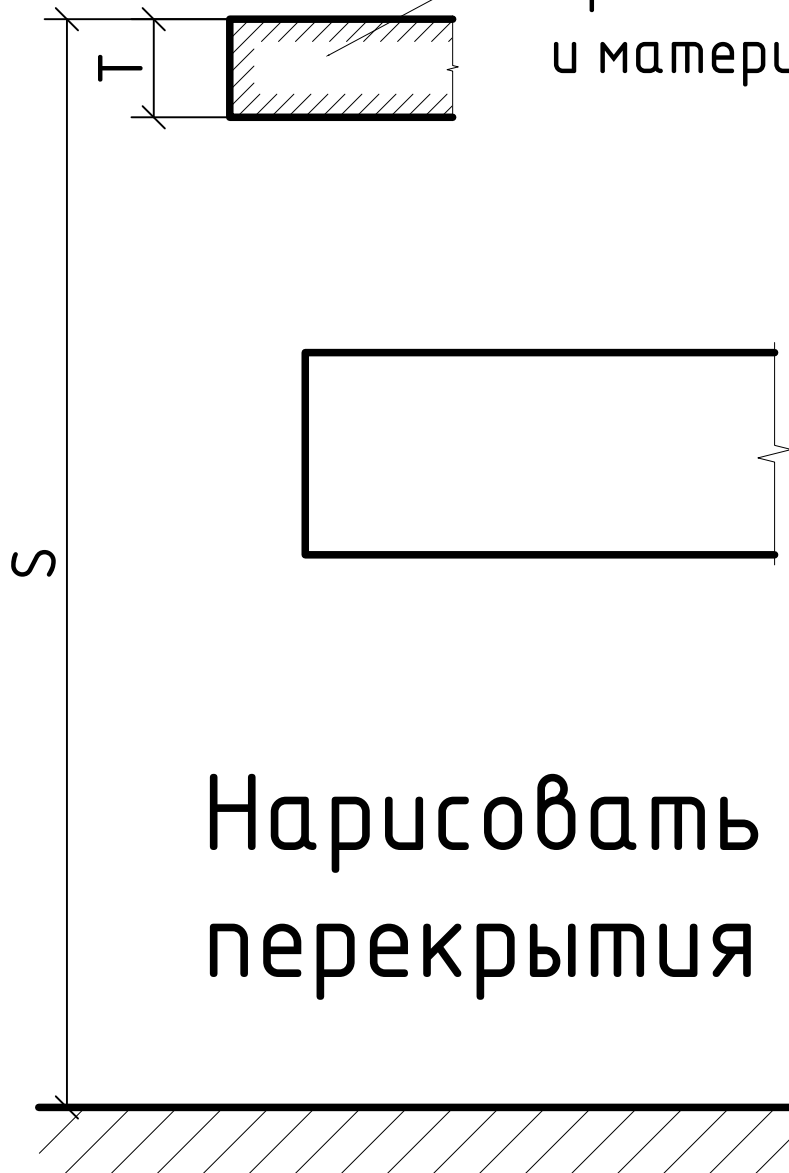


2 этаж

Размерная таблица		
Обозначение	Размеры, мм	Поправки
A		
B		
C		
D		
e		
f		
G		
H		
i		
j		
K		
L		

A-A

Предоставить толщину перекрытия  
и материал закладной с размерами



Размерная таблица

Обозначение	Размеры, мм	Поправки
S		
T		

Нарисовать конструкцию  
перекрытия с размерами